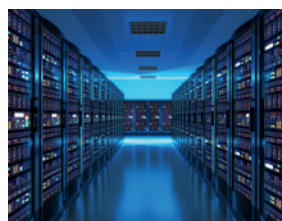




Rostoucí trh ASIJSKÉ INFRASTRUKTURY

ThomasLloyd Cleantech Infrastructure (Czech) a.s.
(CTI 2 CZK, CTI 4 CZK)



Výstavba a modernizace infrastruktury patří celosvětově k největším společenským výzvám 21. století. A to nejen z hlediska financí. Poradenská společnost McKinsey odhaduje, že na zmodernizování globální infrastruktury bude třeba do roku 2030 vynaložit až 60 bilionů USD.¹ To platí především v Asii, která se už dávno proměnila v silné globální centrum. Kvůli vysokému nárůstu počtu obyvatel a růstu hospodářství naráží zatím tento region na hranice své infrastrukturní zátěžitelnosti a je nutně odkázán na zvýšenou kvalitativní i kvantitativní výstavbu potřebné infrastruktury.

Skupina ThomasLloyd –

Vaše brána na rostoucí trh asijské infrastruktury

ThomasLloyd Group je globální investiční a poradenská společnost specializující se na infrastrukturní projekty v Asii, která v současné době patří mezi přední přímé investory v rámci tohoto tržního sektoru. Dluhopisy CTI investují s využitím již léta úspěšně realizovaného obchodního modelu nepřímo prostřednictvím společnosti ThomasLloyd Cleantech Infrastructure Fund GmbH do rostoucího trhu asijské infrastruktury.

Možnosti investování

Pro uskutečnění svých investičních cílů má investor na výběr z různých variant dluhopisů s pevným úrokem s různou dobou splatnosti, různými výpovědními lhůtami i úrokovými sazbami.

	CTI 2 CZK	CTI 4 CZK
ISIN	CZ0003515363	CZ0003515355
Typ dluhopisu	diskontovaný dluhopis (zero bond) v zaknihované podobě	dluhopis s pevným úrokovým výnosem v zaknihované podobě
Minimální investice	150 000 Kč	300 000 Kč
Výnos	5,20% p.a., ve formě diskontu ²	7,00% p.a., fixní úroková sazba
Výplata úroku	–	čtvrtletně
Právo vlastníka Dluhopisů na zpětný odprodej Dluhopisů ³	k 30. červnu 2019 a následně k 31. prosinci každého dalšího kalendářního roku	k 30. červnu 2021 a následně k 31. prosinci každého dalšího kalendářního roku
Odkupní cena	Diskontovaná hodnota ⁴ k příslušnému dni odkupu	100 % jmenovité hodnoty Dluhopisu

SHRNUTÍ VÝHOD

- Nepřímá investice do jednoho z největších rostoucích trhů naší doby, který se vyznačuje svou ekonomickou atraktivitou a rozsáhlou nezávislostí na konjunktuře, mírách inflace a výši úroků.
- Na základě prognózy dlouhodobě plánovatelné a atraktivní úrokové výnosy při kalkulačním riziku.
- Vysoká flexibilita díky pravidelnému právu výpovědi po uplynutí minimální doby platnosti a možnosti částečného odprodeje.
- Emitentem je koncernový podnik skupiny ThomasLloyd Group, nejednou mezinárodně oceněný správce aktiv s dlouholetou, pozitivní historií výsledků a vykázanou sektorovou expertizou.
- Plnění nadprůměrně vysokých standardů udržitelnosti.
- Dlouholetá historie emisní činnosti koncernu v oblasti dluhopisů: více než 10 let.
- Umístěný objem dluhopisů koncernu: více než 3 mld. Kč
- Pro všechny dluhopisy dosud proběhlo veškeré placení úroků / splacení v plné výši a v souladu s prospektem.

SPECIFICKÉ CHARAKTERISTIKY DLUHOPISŮ CTI

- atraktivní struktura nákladů (náhrada transakčních poplatků snížením nákupní ceny dluhopisu)
- vysoká flexibilita, protože není sjednána fixní doba platnosti
- krátké minimální doby platnosti
- pravidelné právo výpovědi (po uplynutí minimální doby platnosti)
- žádné kurzové riziko
- žádné riziko minimálního umístění

SKUPINA THOMASLLOYD GROUP

Realizace udržitelných hodnot

ThomasLloyd garantuje coby „Accredited World Bank Project Sponsor“ (akreditovaný sponzor projektu Světové banky) již mnoho let vysokou expertízu na udržitelné investice do infrastruktury v Asii s dlouholetou, nadprůměrnou historií výnosů.

- 14 let zkušeností podniku
- přes 200 zaměstnanců 29 národností
- 16 poboček v 9 zemích na 3 kontinentech
- spravovaný majetek v hodnotě 80 mld. Kč⁵
- manažerské zkušenosti nabyté z více než 100 transakcí ve 22 zemích
- četná mezinárodní ocenění za podnikání, řešení investic a projekty
- více než 45 000 investorů

Dopad v sociální oblasti

ThomasLloyd investuje již řadu let výhradně do udržitelných infrastrukturních projektů, které trvale vylepšují životní situaci místních lidí. Mezi bilance:

- **1 300 000 lidí** je zásobeno čistou energií z elektráren z našeho portfolia.
- **14 000 pracovních poměrů uzavřených na dobu neurčitou** je vytvořeno v elektrárnách z portfolia a na zemědělských plochách nacházejících se před nimi..
- **610 000 tun** odpadu po sklizni je ročně odkoupeno od místních farmářů a využito jako palivo v elektrárnách na biomasu společnosti ThomasLloyd.
- o **185 000 tun méně emisí CO₂** vzniká každý rok díky regenerativní produkci elektrické energie v našich elektrárnách.

Členství



Uveřejnění Prospektu: Nabídka Dluhopisů CTI 2 CZK je činěna na základě prospektu Dluhopisů vyhotoveného Emitentem ke dni 15. prosince 2016 a schváleného rozhodnutím ČNB č.j. 2016/145808/CNB/570 ke sp. zn. S-Sp-2016/00049/CNB/572 ze dne 21. prosince 2016 (dále jen „**Prospekt CTI 2**“). Nabídka Dluhopisů CTI 4 CZK je činěna na základě prospektu Dluhopisů vyhotoveného Emitentem ke dni 15. prosince 2016 a schváleného rozhodnutím ČNB č.j. 2016/145810/CNB/570 ke sp. zn. S-Sp-2016/00050/CNB/572 ze dne 21. prosince 2016 (dále jen „**Prospekt CTI 4**“). Prospekt CTI 2 a Prospekt CTI 4 (společně dále jen „**Prospekty**“) byly Emitentem uveřejněny na webových stránkách skupiny ThomasLloyd Group, v jejich české jazykové verzi, na adrese www.thomas-lloyd.com/cs/, v části dostupné pod záložkou „investoři“ po výběru položky „Česká republika“ jakožto země původu a následně položky „neprofesionální investoři“. Každý z Prospektů a jejich případné dodatky jsou rovněž zdarma k dispozici v sídle Emitenta na adrese Na poříčí 1046/24, Nové Město, 110 00 Praha 1, Česká republika.

Důležité upozornění: Toto reklamní sdělení neobsahuje všechny nezbytné informace podstatné pro rozhodnutí o investici. Jakékoli rozhodnutí investovat do Dluhopisů by mělo být založeno na tom, že investor prostuduje příslušný prospekt cenných papírů, tzn. Prospekt CTI 2, jde-li o Dluhopisy CTI 2 CZK, a/nebo Prospekt CTI 4, jde-li o Dluhopisy CTI 4 CZK. Dluhopisy budou nabízeny formou veřejné nabídky výhradně na území České republiky. S výjimkou schválení Prospektů Českou národní bankou Dluhopisy nebyly registrovány ani schvalovány jakýmkoli jiným správním či jiným orgánem v jakékoli jurisdikci. Distribuce tohoto reklamního sdělení a investování do Dluhopisů jsou předmětem omezení v různých jurisdikcích. Osoby, do jejichž držení se toto reklamní sdělení dostane, jsou odpovědné za dodržování omezení, která se v jednotlivých zemích vztahují k nabídce, nákupu nebo prodeji Dluhopisů nebo držby a rozšiřování jakýchkoli materiálů vztahujících se k Dluhopisům. Toto reklamní sdělení nepředstavuje nabídku k úpisu Dluhopisů ani výzvu k podání nabídky na upsání Dluhopisů. Dluhopisy, které jsou uvedeny v tomto reklamním sdělení, představují investici, která je spojená s riziky popsány v příslušném Prospektu, tzn. Prospektu CTI 2, jde-li o Dluhopisy CTI 2 CZK, a/nebo Prospektu CTI 4, jde-li o Dluhopisy CTI 4 CZK. Emitent upozorňuje, že nelze vyloučit ztrátu investované částky. Investor by tedy měl být schopen finančně unést částečnou nebo i úplnou ztrátu investované částky, včetně jakýchkoli závazků ve formě úroků, které mohou vzniknout investorovi v případě externího financování investované částky. Popis rizik spojených s upisovanými Dluhopisy lze nalézt v Prospektu v části nazvané „Rizikové faktory“.

¹ McKinsey: Infrastructure productivity: How to save \$1 trillion a year, ² Diskontem se rozumí rozdíl mezi jmenovitou hodnotou Dluhopisu a jeho nižším emisním kurzem, ³ Právo na zpětný odprodej Dluhopisu musí vlastník Dluhopisu uplatnit nejpozději 6 měsíců před příslušným dnem odkupu. Právo vlastníka Dluhopisů na odprodej Dluhopisů je suspendováno až po dobu 3 let v případě, že by v důsledku plnění povinností Emitenta vyplývajících z práv uplatněných veškerými vlastníky Dluhopisů k určitému dni odkupu nastal u Emitenta úpadek ve smyslu příslušných právních předpisů (viz ustanovení článku 6.3.3 emisních podmínek Dluhopisů v kapitole 7 Prospektu), ⁴ Výpočet Diskontované hodnoty Dluhopisu je stanoven v ustanovení 9.1 emisních podmínek Dluhopisů CTI 2 CZK v kapitole 7 Prospektu CTI 2, ⁵ Tato částka zahrnuje veškeré majetkové hodnoty, které jsou spravovány aktivně i pasivně v rámci tradičních nebo alternativních investičních strategií a které spravují – nebo k nim poskytují konzultace – tuzemské a zahraniční dceřiné a sesterské společnosti a přidružené společnosti skupiny ThomasLloyd Group Ltd. (stav: k 31.12.2015).